

# Genie STL

CODEC DE ÁUDIO



# Genie STL (TLR5200S)

O Genie STL da Tieline é o mais poderoso codec de áudio por IP baseado em DSP no mercado, para conexões ponto a ponto de alta confiabilidade. Ele tem duas portas Gigabit Ethernet (10/100/1000), duas fontes de alimentação internas redundantes, detecção de silêncio no áudio e soluções de backup de rede IP, para nunca sair do ar.

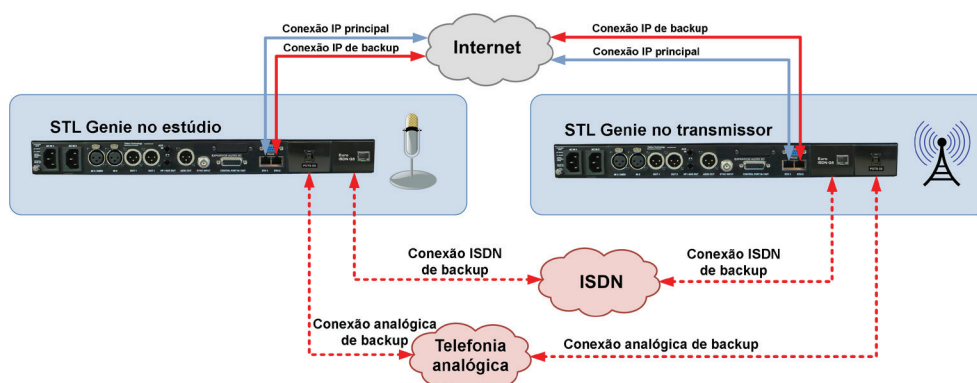
## Aplicações

O Genie STL foi projetado especificamente para uso contínuo em toda a faixa das redes por IP com e sem fio [1]. Ele é ideal para:

- Enlaces (STL)
- Enlaces estéreo estúdio-estúdio
- Outras conexões ponto a ponto com alta confiabilidade.

## Clareza inigualada

O Genie opera com áudio PCM linear a 24 bits, 96 kHz, com baixa latência, proporcionando um áudio cristalino. O codec inclui o algoritmo aptX® Enhanced de baixo atraso em cascata, além de outros algoritmos populares incluindo todos os da suíte AAC, Opus com taxa de bits variável, MPEG Layer II, MP3, Tieline Music e MusicPLUS, G.722 e G.711.



## Áudio sempre estável usando links IP baratos

O SmartStream PLUS da Tieline está revolucionando a transmissão por IP. Ele proporciona áudio estável e de qualidade de enlace STL, como se fosse em uma linha T1/E1, usando redes IP baratas não gerenciadas como a Internet para STLs, distribuição de áudio e remotos.

## Fuse-IP e SmartStream PLUS

Com a tecnologia Fuse-IP de agregação de dados proprietária da Tieline é possível unir várias interfaces IP de sua escolha, incluindo opções como:

- Modem USB Wi-Fi e porta de rede local,
- Duas portas Ethernet.

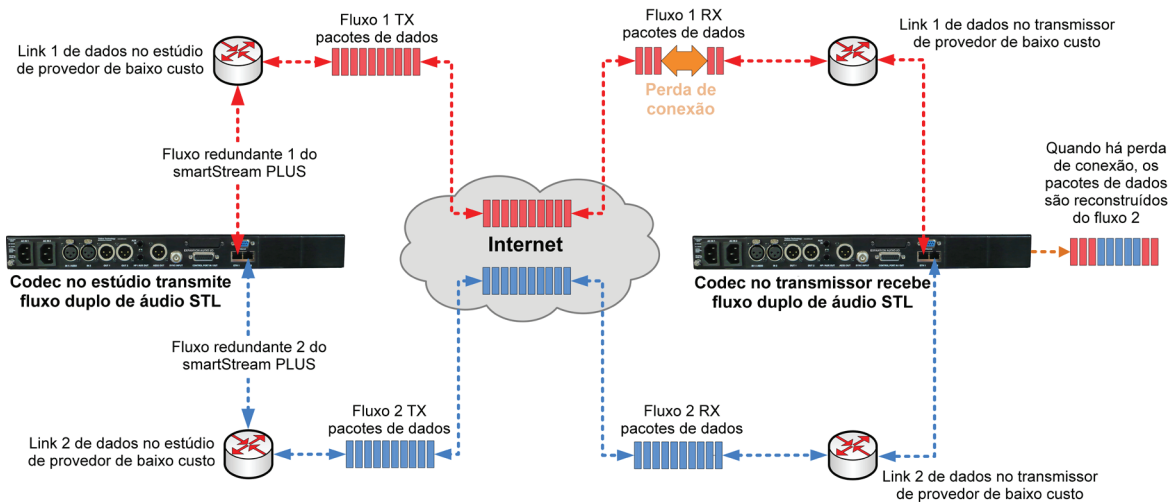
Imagine a tranquilidade de poder unir dois enlaces de dados de diferentes redes e deixar a tecnologia Fuse-IP da Tieline gerenciar automaticamente a capacidade de dados de cada enlace.

O software de streaming duplo e redundante SmartStream PLUS da Tieline tornou-se a referência de streaming por IP redundante na Internet.

Alguns fabricantes cobram milhares de dólares por um software de gerenciamento de IP como o SmartStream PLUS e o tratam como um opcional extra. Mas a Tieline acredita que alto desempenho e confiabilidade são parte essencial de cada transmissão e fornece o software GRATUITAMENTE!

Ninguém gosta de engarrafamentos, muito menos no tráfego de pacotes IP na rede. Com as tecnologias SmartStream PLUS e Fuse-IP da Tieline, o gerenciamento automático de buffer de jitter e as estratégias de correção de erro, você garante um tráfego livre na supervia de informações.



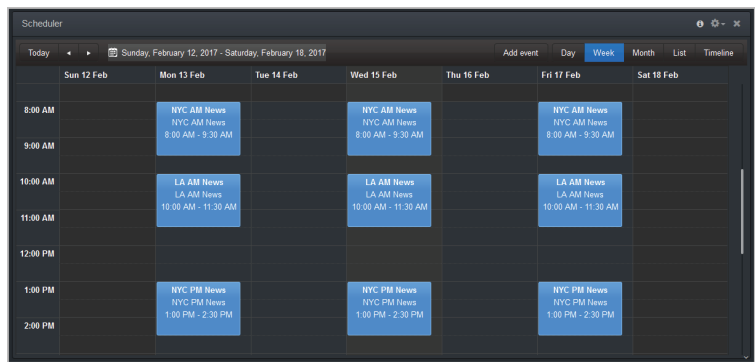


O streaming redundante do SmartStream PLUS reconstitui pacotes perdidos do fluxo 1 usando o fluxo 2

## Program Scheduler

O Program Scheduler é uma poderosa ferramenta que conecta e desconecta automaticamente programas agendados usando uma interface do usuário simples baseada no calendário. Seus principais recursos incluem:

- Arrastar e soltar para adicionar programas no Scheduler (Agendamento).
- Arrastar a parte superior ou inferior de um programa agendado para mudar o horário.
- Personalização de fusos horários.
- Exibições disponíveis de dia, semana, mês, lista e cronograma.
- Ativar e desativar eventos num instante.
- Alternar automaticamente tipos de programa de discagem para atendimento.

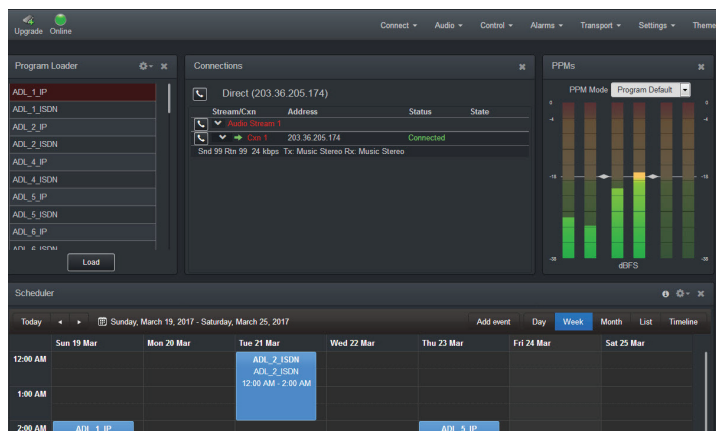


The Web-GUI Program Scheduler

## Gerenciamento do codec

Nossa interface gráfica do usuário (GUI) no navegador, a ToolBox, permite configurar e controlar remotamente todos os codecs Tieline de qualquer lugar, via Internet. Há duas versões disponíveis, incluindo:

- HTML5 ToolBox Web-GUI: Configura todas as opções de codecs e conexões.
- HTML5 ToolBox Quick Connect Web-GUI: Interface simplificada para a maioria dos usuários. Carrega os programas existentes e faz discagem simples ponto a ponto.



The Web-GUI

## Especificações de entrada/saída

Entradas de áudio analógico	2 entradas de linha XLR fêmea
Saídas de áudio analógico	2 XLR macho
Entrada AES3	1 XLR fêmea (Entr. canal 1; compartilhada com entrada analógica Can. 1)
Saída AES3	1 XLR macho
Entrada Aux	1 plugue 6,35mm (1/4") nível Mic/Linha no painel traseiro
Saída de fones/auxiliar	1 plugue 6,35mm (1/4") no painel traseiro e outro 6,35mm (1/4") no painel frontal
Entrada sincron.	Entrada word clock (BNC)
Porta de controle E/S	Quatro entradas de relé e quatro saídas óptico-isoladas para controle da máquina via conector DB15.
Impedância da entrada de áudio	Alta Impedância > 5K ohms
Impedância da saída	<50 ohms balanceada
Nível de corte	+22 dBu (entrada e saídas)
Conversores A/D e D/A	24 bits
Resposta de frequência	20 Hz a 22 kHz
Distorção harmônica total	<0,0035% em +16 dBu ou -89 dBu não compensado
Relação sinal/ruído	>98,5 dB em +22 dBu, não compensado

## Frequências de amostragem

Frequências de amostragem IP	8kHz, 16kHz, 32kHz, 44.1kHz, 48kHz, 96kHz
------------------------------	-------------------------------------------

## Algoritmos

IP	Algoritmos Tieline Music, Tieline MusicPLUS, Opus, G.711, G.722, MPEG Layer 2, MPEG Layer-3 LC- AAC, HE-AAC, HE-AACv.2, AAC-LD, AAC-ELD, aptX® Enhanced 16/24 bits
IP (sem compressão)	PCM linear 16/24 bits 32 kHz, 44,1 kHz, 48 kHz, 96 kHz

## Interfaces de dados e controle

USB	Porta host USB 2.0 no painel frontal (suporte para atualizações via USB e modems Wi-Fi USB)
LAN (Rede local)	2 conectores RJ45 10/100/1000
Serial	RS232 até 115 kbps com ou sem controle de fluxo CTS/RTS pode ser usado como um canal de dados proprietários
Protocolos	SIP (compatível com EBU N/ACIP 3326), RTP, DHCP, SNMP, DNS, HTTP, IGMP, IPv4/IPv6, RTCP
ISDN	Opcional via slot do módulo
Analogico	Opcional via slot do módulo

## Rede avançada

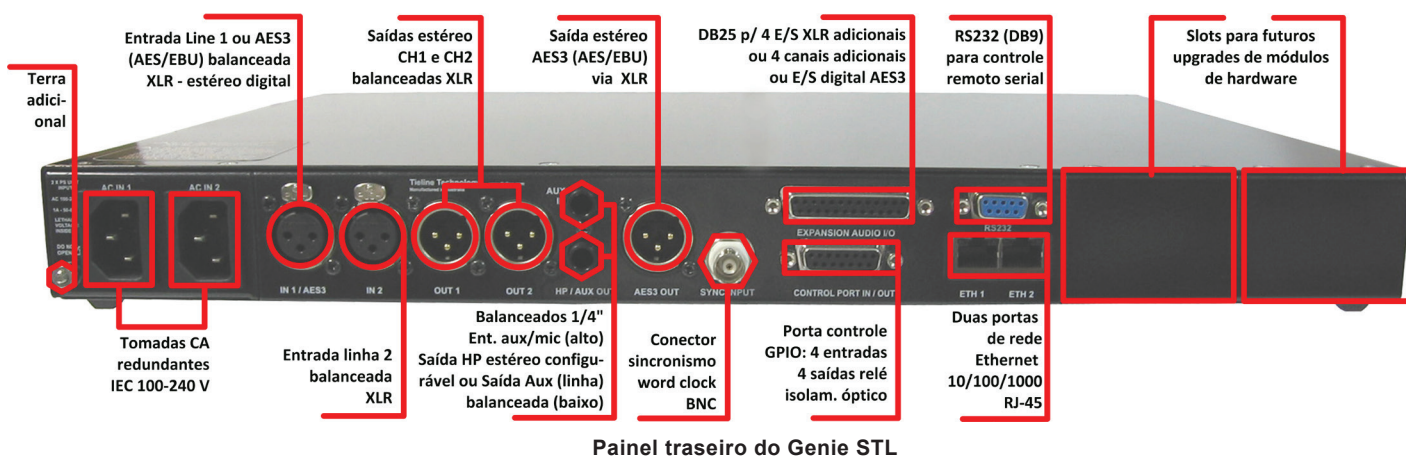
Marcação VLAN	IEEE 802,1Q,802,1p
---------------	--------------------

## Interfaces no painel frontal

Tela	LCD monocromático 256 x 64
Teclado	Teclado de 21 teclas
Navegação	Teclado de 5 teclas

## Geral

Configuração do PC	Opcões configuráveis pelo usuário via interface gráfica do usuário Toolbox no navegador
Multilíngue	Menus e software de configuração em vários idiomas
Tamanho	Montagem em rack 19" (1 UR)
Dimensões	482 (L) x 44 (A) x 343 (P) mm incluindo conectores traseiros
Peso	2,94 kg
Consumo de energia	Duas tomadas 100-240V IEC; 1A 50-60 Hz
Temperatura de operação	0 °C a 45 °C
Umidade relativa	20% até 70% (0 a 35 °C) sem condensação.



Ampla rede de representantes com suporte telefônico global em duas sedes em locais estratégicos

### Américas

Tieline America LLC  
7202 E. 87th Street, Suite #116,  
Indianapolis, IN 46256  
Discagem gratuita: 888-211-6989  
Tel : +1 (317) 845-8000  
Fax: +1(317) 913-6915  
E-mail: sales@tieline.com

### Internacional

Tieline Pty Ltd  
1/25 Irvine Drive  
Malaga, WA. 6090 Austrália  
Tel: +61 (0)8 9249 6688  
Fax: +61 (0)8 9249 6858  
E-mail: info@tieline.com

**Tieline**<sup>®</sup>  
The Codec Company