



Genie

DISTRIBUTION

CODEC DE ÁUDIO



www.tieline.com

Tieline 
The Codec Company

Genie Distribution (TLR5200D)

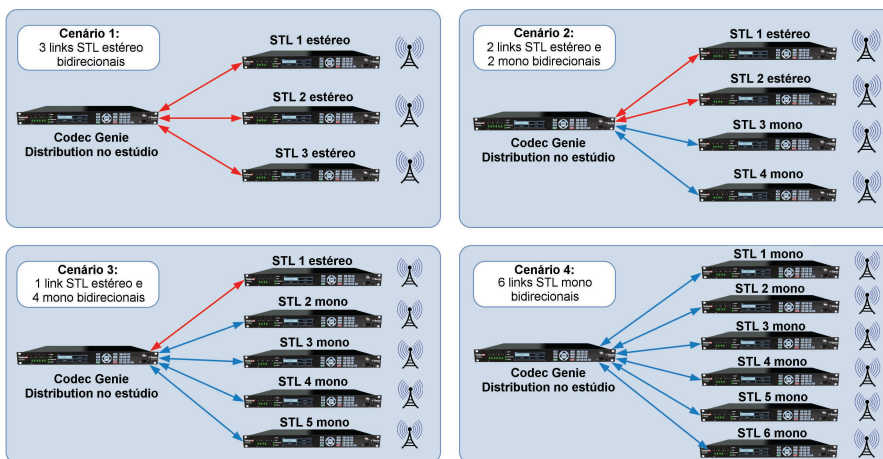


O Genie Distribution é um dos mais poderosos e completos codecs de distribuição de áudio multipontos por pacotes via IP no mercado, com duas portas Gigabit Ethernet, duas fontes de alimentação redundantes, detecção de silêncio de áudio em tempo real e soluções de backup por rede IP para garantir que você não saia do ar.

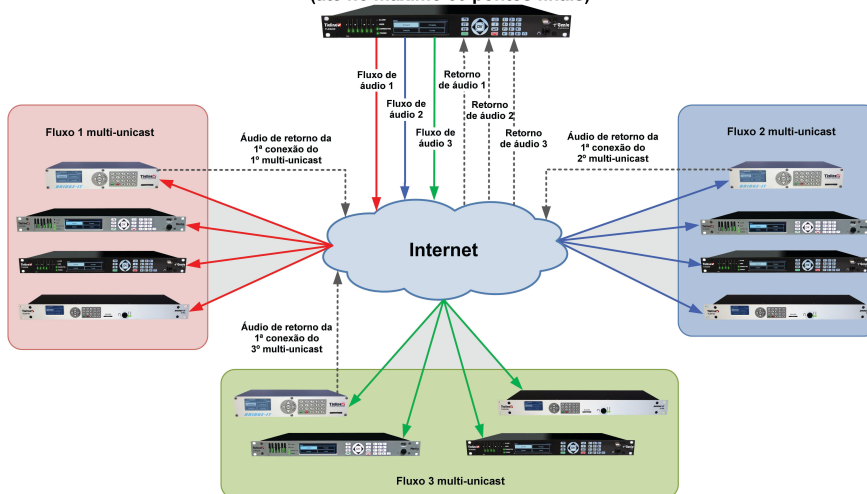
Aplicações

O Genie Distribution foi projetado especificamente para uso contínuo em enlaces de áudio críticos, em toda a faixa das redes por IP com e sem fio [1]. Ele é ideal para:

- 3 conexões estéreo bidirecionais
- 2 conexões estéreo e 2 conexões mono bidirecionais
- 1 conexão estéreo e 4 conexões mono bidirecionais
- 6 conexões mono bidirecionais
- Distribuir até 6 canais de alta qualidade de áudio entre dois pontos.
- Distribuição de áudio estéreo por IP até 60 pontos finais individuais de multi-unicast.
- 2, 3 ou 6 simultâneos até um máximo de 60 pontos finais no total.
- Multicasting via IP para ilimitados pontos finais em redes compatíveis com IP.
- 2, 3 ou 6 multicasts simultâneos em redes compatíveis com IP.



O Genie Distribution transmite 3 fluxos de áudio multi-unicast simultâneos (até no máximo 60 pontos finais)



Clareza inigualada

O codec opera com áudio PCM linear a 24 bits, 96 kHz, com baixa latência, proporcionando um áudio cristalino. Ele também inclui o algoritmo aptX® Enhanced de baixo atraso e operação em cascata, além de outros algoritmos populares incluindo toda a suíte do AAC, Opus, MPEG Layer II, MP3, Tieline Music e MusicPLUS, G.722 e G.711.

Fuse-IP e SmartStream PLUS

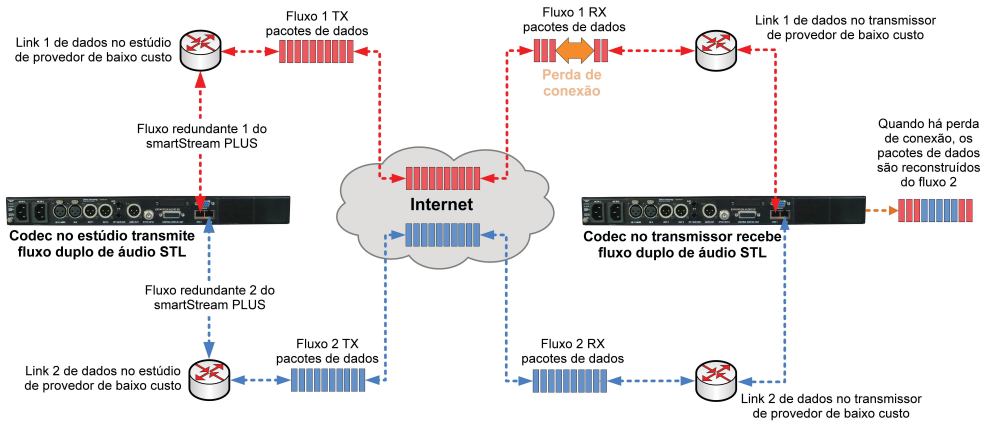
Com a tecnologia Fuse-IP de agregação de dados proprietária da Tieline é possível unir as interfaces IP de sua escolha, incluindo opções como:

- Modem USB Wi-Fi e porta de rede local,
- Duas portas Ethernet.

Imagine a tranquilidade de poder unir dois enlaces de dados de diferentes redes e deixar a tecnologia Fuse-IP da Tieline gerenciar automaticamente a capacidade de dados de cada enlace.

O software de streaming duplo e redundante SmartStream PLUS da Tieline tornou-se a referência de streaming por IP redundante na Internet.





O streaming redundante do SmartStream PLUS reconstitui pacotes perdidos do fluxo 1 usando o fluxo 2

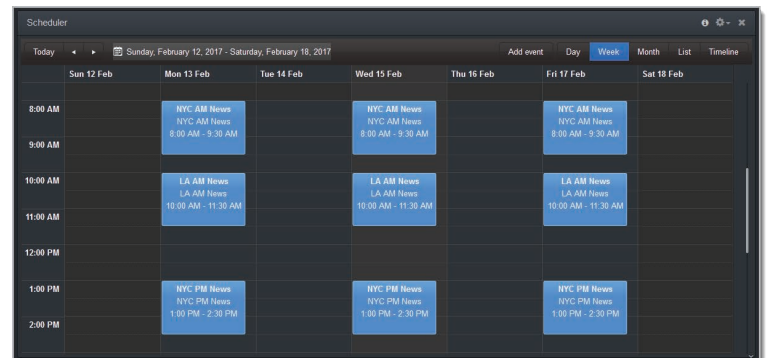
Alguns fabricantes cobram milhares de dólares por um software de gerenciamento de IP como o SmartStream PLUS e o tratam como um opcional extra. Mas a Tieline acredita que alto desempenho e confiabilidade são parte essencial de cada transmissão e fornece o software GRATUITAMENTE!

Ninguém gosta de engarrafamentos, muito menos no tráfego de pacotes IP na rede. Com as tecnologias SmartStream PLUS e Fuse-IP da Tieline, o gerenciamento automático de buffer de jitter e as estratégias de correção de erro, você garante um tráfego livre na supervia de informações.

Program Scheduler

O Program Scheduler é uma poderosa ferramenta que conecta e desconecta automaticamente programas agendados usando uma interface do usuário simples baseada no calendário. Seus principais recursos incluem:

- Arrastar e soltar para adicionar programas no Scheduler (Agendamento).
- Arrastar a parte superior ou inferior de um programa agendado para mudar o horário.
- Personalização de fusos horários.
- Exibições disponíveis de dia, semana, mês, lista e cronograma.
- Ativar e desativar eventos num instante.
- Alternar automaticamente tipos de programa de discagem para atendimento.

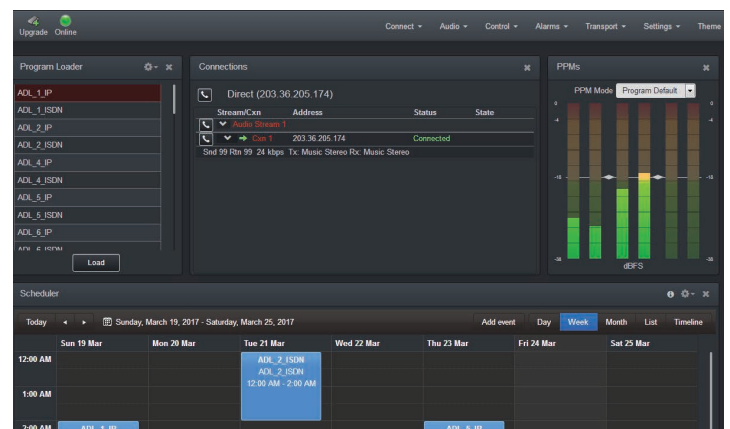


A interface da Web do Program Scheduler

Gerenciamento do codec

Nossa interface gráfica do usuário (GUI) no navegador, a ToolBox, permite configurar e controlar remotamente todos os codecs Tieline de qualquer lugar, via Internet. Há duas versões disponíveis, incluindo:

- HTML5 ToolBox Web-GUI: Configura todas as opções de codecs e conexões.
- HTML5 ToolBox Quick Connect Web-GUI: Interface simplificada para a maioria dos usuários. Carrega os programas existentes e faz discagem simples ponto a ponto.



A interface na Web

[1]Exige dispositivo de terceiros

Especificações de entrada/saída

Entradas de áudio analógico	2 entradas de linha XLR fêmea
Saídas de áudio analógico	2 XLR macho
Entrada AES	1 XLR fêmea (Entr. canal 1; compartilhada com entrada analógica Can. 1)
Saída AES3	1 XLR macho
Entrada Aux	1 plugue 6,35mm (1/4") nível Mic/Linha no painel traseiro
Saída de fones/auxiliar	1 plugue 6,35mm (1/4") no painel traseiro e outro 6,35mm (1/4") no painel frontal
DB-25 fêmea	Conector de expansão de 4 canais de áudio
Entrada sincron.	Entrada word clock (BNC)
Porta de controle E/S	Quatro entradas de relé e quatro saídas óptico-isoladas para controle da máquina via conector DB15.
Impedância da entrada de áudio	Alta impedância > 5K ohms
Impedância da saída	<50 ohms balanceada
Nível de corte	+22 dBu (entrada e saídas)
Conversores A/D e D/A	24 bits
Resposta de frequência	20 Hz a 22 kHz
Distorção harmônica total	<0,0035% em +16 dBu ou -89 dBu não compensado
Relação sinal/ruído	>98,5 dB em +22 dBu, não compensado

Frequências de amostragem

Frequências de amostragem IP	8 kHz, 16 kHz, 32 kHz, 44.1 kHz, 48 kHz, 96 kHz
------------------------------	---

Algoritmos

IP	Algoritmos Tieline Music, Tieline MusicPLUS , Opus, G.711, G.722, MPEG Layer 2, MPEG Layer-3 LC- AAC , HE- AAC , HE-AACv.2, AAC -LD, AAC-ELD , 16/24 bits aptX ® Enhanced
IP (sem compressão)	PCM Linear 16/24 bits 32 kHz, 44,1 kHz, 48 kHz, 96 kHz de amostragem

Interfaces de dados e controle

USB	Porta host USB 2.0 no painel frontal (suporte para atualizações via USB e modems Wi-Fi USB)
LAN (Rede local)	2 conectores RJ45 10/100/1000
Serial	RS232 até 115 kbps com ou sem controle de fluxo CTS/RTS pode ser usado como um canal de dados proprietários
Protocolos	SIP (compatível com EBU N/ACIP 3326), RTP, DHCP, SNMP, DNS, HTTP, IGMP, IPv4/IPv6, RTCP, STUN, SSL
ISDN	Opcional via slot do módulo
Analogico	Opcional via slot do módulo

Rede avançada

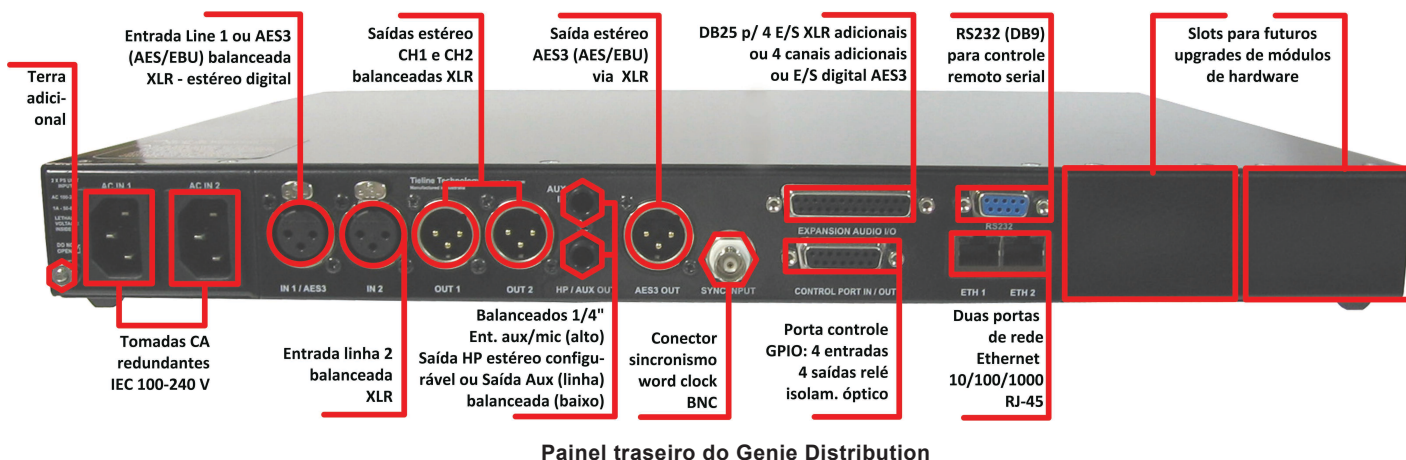
Marcação VLAN	IEEE 802,1Q,802,1p
---------------	--------------------

Interfaces no painel frontal

Tela	LCD monocromático 256 x 64
Teclado	Teclado de 21 teclas
Navegação	Teclado de 5 teclas

Geral

Configuração do PC	Opções configuráveis pelo usuário via interface gráfica do usuário ToolBox no navegador
Multilíngue	Menus e software de configuração em vários idiomas
Tamanho	Montagem em rack 19" (1 UR)
Dimensões	482 (L) x 44 (A) x 343 (P) mm incluindo conectores traseiros
Peso	2,94 kg
Consumo de energia	Duas tomadas 100-240V IEC; 1A 50-60 Hz
Temperatura de operação	0 °C a 45 °C
Umidade relativa	20% até 70% (0 a 35 °C) sem condensação.



Ampla rede de representantes com suporte telefônico global em duas sedes em locais estratégicos

Américas

Tieline America LLC
7202 E. 87th Street, Suite #116,
Indianapolis, IN 46256
Discagem gratuita: 888-211-6989
Tel : +1 (317) 845-8000
Fax: +1(317) 913-6915
E-mail: sales@tieline.com

Internacional

Tieline Pty Ltd
4 Bendsten Place
Balcatta WA 6021 Australia
Ph: +61(0)8 9413 2000
E-mail: info@tieline.com

Tieline[®]
The Codec Company